





ダイビングスポットにもなっている「海底遺跡」のメインテラス (新斎嘉八郎さん提供)

### 沖縄・与那国

馬よへ騎れた日は台湾の島影を望む国境の町もある。この与那国で「海底遺跡」が脚光を浴びるようになったのは20年前のことだ。人工的に作られたものか、自然が作った地形なのか。いまだ結論が出ていない。今回の旅は海底遺跡を中心に、黒潮洗う与那国の魅力を堪能した。【澤村と

海底遺跡は島の南側、新川島付近の海中にある。与那国・タイピングシップを囲く新斎嘉八郎さん(86)が、潜水ポイントを探している時に発見し、「船跡ポイント」と名づけたのが、海底遺跡として有名になるきっかけだった。 知港へ出迎えてくれた「ロケ地マップ」まで作られ、新斎さんに言わせ

## 旅に出ようよ

く「沖縄・先島への道」(朝日文庫)で司馬遼太郎は「いくつもの断崖が幾層にも重なり、互いにせめぎあって、崖谷じか言いようのない大形をつくりあげている」と書いた。展望台から見た「軍艦岩」も、濃密な白波をけ立ててまるで岸上したばかりの潜水艦のよう

と見えた。そして、何より強烈だったのは祖納地区にある「浦野墓地区」だった。与那国には火葬場がない。「土葬ですが、私の間に新斎さんは「いえ、安葬するんです」と答えた。死んだ人は棺のまま海に納められる。琉球石灰岩のまま、コンクリート製も多くなつた。 亀甲船。その多くは女性の子宮を象っている。人は胎内から生まれ、再び胎内に戻っていくというこころし

## 最西端の島と海底ロマン

「街道をゆく」で司馬さんは与那国島では、幽明の界がなぐ、海もまたの地上と死を分るもの、あるいは地上以上にあるこのまな海風の吹きわたる台と、暮らすの

ロマンを感じずにはいられなかった。 海底遺跡もそうだが、与那国の雄大な自然は黒潮の流れに大きく影響されているのだろうか。黒潮の恩恵を受け、四季折々の魚が釣られます。だから与那国の海中には四季があると言ふんです。

【メモ】羽田から与那国までは石垣空港乗り継ぎのJTAで約4時間半。問い合わせは与那国町観光協会☎0980・87・2402。JALマイレージバンク会員向けの「旬感旅行」では与那国島のようにテーマを楽しむツアーを実施している。ホームページはwww.jal.co.jp/shunkan。与那国・龍島への旅はJALツアー リン・リン・ダイヤル☎03・5460・8221。

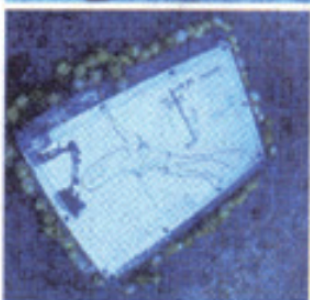


そんな新斎さんの言葉がとても印象的だった。 内容は主催者の都合で



サンニヌ台近くにある「軍艦岩」は巨大な岩塊。まるで海中から岸上してきたように見える。

## どローカル便り



プレート大きさは56センチ×35センチ。56はマイヨール氏が100メートルを超えるスキンドIVINGの記録をうち立てた時の年齢、そして35は亡くなった12月23日の数字12と23を足したものだそう。半潜水艇(ジャックス・ドルフィン号)で見に行くこともできます(写真提供:新嵩喜八郎さん)

## 与那国の海底に名ダイバーの記念板

今週は、与那国島の海底の話題をお届けします。あの「海底遺跡」を背にひざまづくダイバーたち。よくよく見ると、花を手向けているのがわかります。

彼らが囲んでいるのは、人類史上初めて素潜りで100メートルを超える記録を作った、故ジャック・マイヨール氏のメモリアルプレート。与那国の海の景色の中でも特に気に入っていたという、人面岩をのぞき込む姿がモチーフになっています。2003年、遺跡発見者で故人と親交が深かった新嵩喜八郎さんによって設置され、追悼の黄色いバラが供えられました。

「ジャックさんは与那国に散骨されるほど、この海を愛していたんです。そしてとてもハートの素晴らしい方だった。自然に対する彼の思いを後世に伝えるのが義務だと思い、何かの形で表したいと思いました」

と新嵩さん。3年忌を迎えた昨年12月23日にはメンテナンスが行われ、彼を慕う人々はもちろん、海底遺跡を訪れるダイバーたちの新たな名所となっています。

問い合わせ ■ ☎0980-87-2271 (サーウェスヨナグニ)

(水曜日)

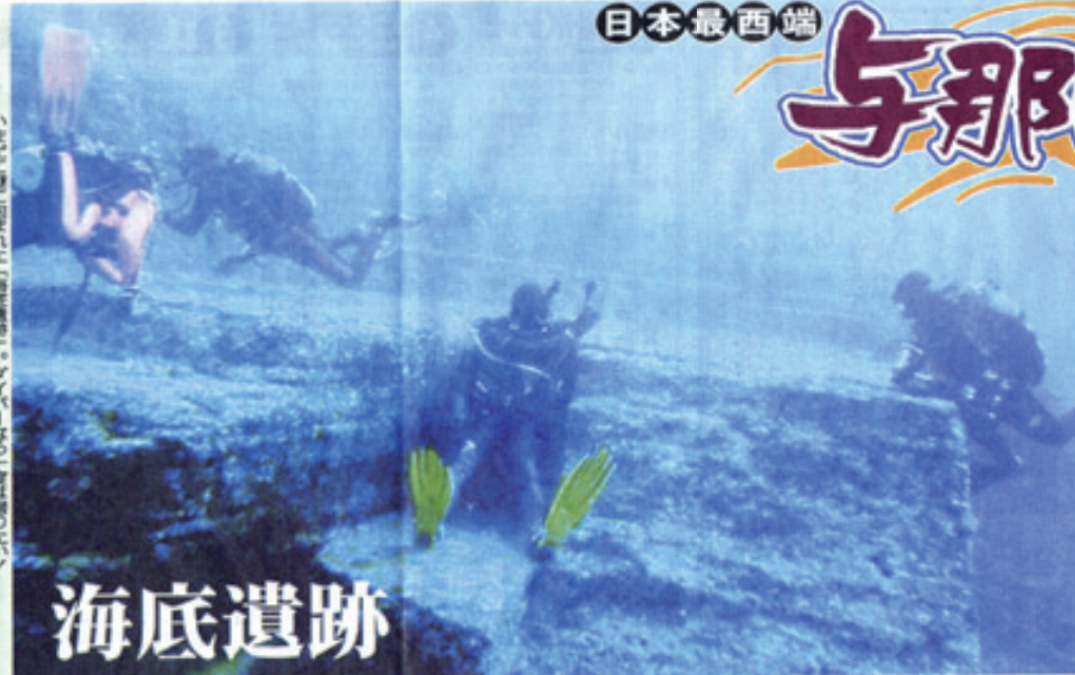
東京スポーツ

第3種郵便物認可

日本最西端

# 与那国島

新発見



## 海底遺跡

いまだ謎に包まれた「海底遺跡」。ダイバーなら一度は訪れたい。



日本最西端に位置する沖縄・与那国島。以前は海軍基地、最近では人気ドラマ「Dr.コトイ診療所」のロケ地として知られている。東京から1900km離れた島の海には、長命草そば、アルコール度数10度の「花酒」など、知られざる魅力が隠されている。【日本最西端の島】



## 見所

東西約4km、南北約4km、周囲が木、ス、排水溝、アーチ門、スタジアムと囲われるものであり、人口1000人ほど。どの小さな島にしか見られない。島の歴史は不明だが、人の手で作られたという説がある。島の産物という説もある。潜水家のジャック・マイヨールも、作家のグラハム・ハンコックなど、世界の著名者を海軍艦隊に案内した新島氏自身は、人工島だといふ。

発見から20年、今も意見まっ二つ。『Dr.コトイ診療所』のロケ地は、内閣府が可能な所も。



## Dr.コトイ診療所

一度は食べたい長命草そば。与那国名産を味わぬのが、地元客でいそがしい「マルキチ」。

長命草そばは、与那国の海産物であるが、花畑には、花畑の菜。

「長命草そば」は、食飲をそそのグリーン。花畑を愛する島民が、超絶的な針で、スリッパで、製造許可を得た「Dr.コトイ」(入道平造)が、水刺しやカクテルなど、



食べると長生きする「長命草そば」は、食飲をそそのグリーン。

これから行くならこんなツアーもあるぞ。6月には、西表島や、屋久島をテーマを持って巡るツアーも行われる。与那国島を含む沖縄ツアーの問い合わせは「リン・リン・ダイヤル」☎03・5460・8221まで。

「長命草そば」は、食飲をそそのグリーン。花畑を愛する島民が、超絶的な針で、スリッパで、製造許可を得た「Dr.コトイ」(入道平造)が、水刺しやカクテルなど、

◆日本最西端の島・与那国島を訪れるようなこだわりのツアーが充実しているのは、JALツアーズが企画するJALマイレージバンク会員向けツアーの「旬感旅行」(http://www.jal.co.jp/s)